



*« Résiste
Prouve que tu existes
Cherche ton bonheur partout, va
Refuse ce monde égoïste
Résiste
Suis ton cœur qui insiste
Ce monde n'est pas le tien, viens
Bats-toi, signe et persiste
Résiste »
France Gall*

Bienvenue dans l'Infolettre mensuelle de l'APES Hauts-de-France

Au sommaire de cette Infolettre du 29 avril 2026 :

- Rencontre des Solidaires du 11 juin 2026 au Bazaar St So à Lille
- Vie de réseau
 - Adhérez en 2026
 - Prochaines matinales :
 - Dédale dans les droits culturels, à Lumbres
 - Santé mentale au travail, à Lille
 - Fresque du Sexisme, à Saint-Omer
- La lettre de l'APES N°81 : Financements publics
- Faire face aux difficultés : une nouvelle rubrique sur esshdf.org
- CartEco : La carte des structures de l'ESS qui œuvrent pour la transition écologique au cœur des territoires
- Les plateformes solidaires à la une de la Voix Éco du 20 avril
- Terre de Liens HdF et l'APES créent un poste de chargé-e de levée de fonds privés

- Portraits des 2 nouvelles arrivées dans l'équipe de l'APES :
Clémence Lauxerois et Frédéric Foveau

**Rencontre des solidaires,
demandez le programme ! 📣**



Le 11 juin, au Bazaar St So à Lille, pas de spectateurs, que des acteurs !

- ☕ 09h • **On commence par le plaisir de se retrouver**
- 🗺️ 09h45 • **AG de l'APES** : état des lieux, ambitions et projets ; on dessine l'avenir du réseau
- 🥗 12h • **Déjeuner convivial** : pour tisser des liens et construire des ponts
- 🧠 13h30 • **Ateliers coopératifs** : on s'approprié les thématiques des 2 conférences à suivre, et on prépare nos questions

- **S'adapter à l'évolution des financements : quels nouveaux modèles pour l'économie solidaire ?**
- **L'intelligence artificielle dans nos pratiques : opportunités, risques et transformations pour l'économie solidaire**

 15h30 • **Conférences inversées** : pas de longs discours, les intervenant·e·s répondront aux questions issues des ateliers

 17h30 • Clôture : on repart boosté·e et outillé·e !

 [Je réserve ma place](#)

Ensemble faisons sens commun !

Renforçons nos liens, continuons nos coopérations pour plus d'économie solidaire et de transitions sur nos territoires.

Adhérez en 2026 !

En tant que membre de l'APES, vous pouvez :

- **faire entendre votre voix** : participer à l'AG, rejoindre le Collectif (conseil d'administration) ou un groupe de travail, devenir référent·e sur une thématique
- **rencontrer et partager** : événements conviviaux ("Ramène ta gamelle"), matinales thématiques, formations pour sensibiliser à l'économie solidaire
- **valoriser vos actions** : newsletter, lettre trimestrielle, site web, kit communication APES
- **accéder à nos ressources et actions** : informations en avant-première, parcours d'amélioration continue, dispositifs de financement

[J'adhère à l'APES](#)

Prochains événements

La vie de réseau de l'APES, ce sont des moments organisés par et pour les membres du réseau, pour échanger, apprendre, se ressourcer en collectif.

Venez participer à l'une des 3 prochaines matinales :



Et si nous parlions "Droits culturels" ?

Jeudi 30 avril 2026, à 10h

à La Boutique Singulière, à Lumbres (62)

Que sont les droits culturels ? Comment permettre aux personnes de construire activement leur identité culturelle, de participer à la vie de la société, à sa création, à son inventivité ? Comment permettre à chacun-e d'être acteur-ice à part entière de la vie culturelle, et ainsi de développer son pouvoir d'agir sur la société et sur soi ?

Autant de questions auxquelles vous trouverez des réponses, de manière ludique et en équipe, grâce au jeu « Dédale dans les droits culturels » animé par la coopérative Filage.

[Je m'inscris](#)



Santé mentale au travail : eutopie ou utopie ?

Mardi 12 mai 2026, à 10h

à la Maison des Usagers de la MGEN, à Lille (59)

Imaginons un monde où le travail (salarie ou militant) serait source de santé, et non un lieu de risques ?

[Je m'inscris](#)



Fresque du sexisme

Vendredi 22 mai 2026, à 9h30

à la Maison de l'Habitat, à Saint-Omer (62)

Un atelier d'intelligence collective pour détricoter la mécanique sexiste et se projeter dans une société égalitaire et inclusive !

[Je m'inscris](#)

L'agenda 2026

Consultez régulièrement l'agenda de l'APES, pour découvrir les nouveaux événements.

Je consulte l'agenda



La lettre de l'APES N°81 Financements publics, épisode 1 Compter : l'effet domino



La baisse des financements publics à de nombreux acteurs de l'économie solidaire impacte lourdement leur situation et leur survie. Par effet domino, elle touche tous les habitants, et notamment ceux qui sont déjà en difficulté. Regardons cela dans le détail et alertons tous azimuts sur l'effondrement du paysage qui risque de se produire si la tempête ne se calme pas.

Retrouvez toutes les lettres publiées :

<https://apes-hdf.org/nos-publications/les-lettres-de-lapes/>

Faire face aux difficultés

Une nouvelle rubrique sur esshdf.org

The screenshot shows the ESSHDF website interface. At the top, there is a navigation bar with the ESSHDF logo and menu items: 'Qui sommes-nous?', 'À propos de l'ESS', 'Observation de l'ESS', 'Ressources en ligne', a search icon, and 'Suivez-nous'. A vertical sidebar on the left contains icons for 'Faire face aux difficultés', 'Bourse d'emplois', 'Actualités', 'Événements', 'Outils financiers', 'Appels à projets', and 'Créer en ESS'. The main content area features a dark background with a laptop image. The title '# Faire face aux difficultés' is prominently displayed. Below it, a paragraph explains that economic difficulties can occur at any time in the life of an ESS structure, such as cash flow issues or employment uncertainties. A sub-section titled 'Les dernières actus' lists five topics: 'Les bons réflexes', 'Les réseaux d'accompagnement', 'Les dispositifs nationaux et régionaux', and 'Présentation des partenaires'.

Des difficultés économiques peuvent survenir à tout moment dans la vie d'une structure de l'ESS. Baisse de trésorerie, tensions sur les financements, incertitudes sur l'emploi... Ces situations sont fréquentes et n'ont malheureusement rien d'exceptionnel.

Cette rubrique a été conçue pour vous aider à y voir plus clair, à adopter les bons réflexes et à identifier rapidement les appuis mobilisables en Hauts-de-France.

Rendez-vous sur ess-hdf.org

CartEco

La carte des structures de l'ESS qui œuvrent pour la transition écologique au cœur des territoires



La plateforme collaborative CartEco a pour objectif de recenser les structures de l'ESS œuvrant pour la transition écologique au cœur des territoires, afin de valoriser les actions qu'elles mènent. Cet outil est collaboratif, toute structure peut y renseigner ses informations en s'inscrivant en ligne.

Votre structure n'est pas encore inscrite ? Vous souhaitez découvrir les structures qui agissent sur votre territoire ?

[Rendez-vous sur carteco-ess.org](https://carteco-ess.org)

**Les plateformes solidaires
à la une de la Voix Éco**

Ce lundi 20 avril, la Voix Éco a consacré un dossier thématique sur les plateformes solidaires : Tipimi, Citiz, Lille.Bike, Bip Pop... Autant de plateformes qui proposent, dans les Hauts-de-France, des alternatives avec les habitantes et habitants des territoires.



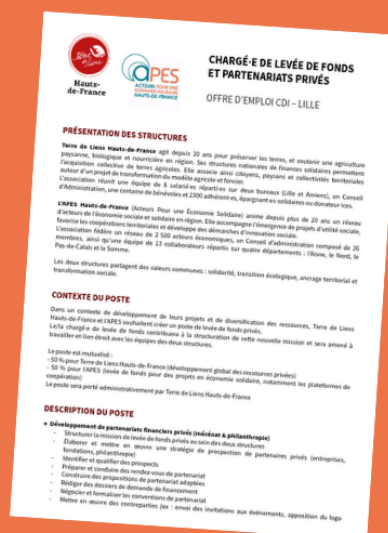
Je consulte la Voix Éco

Ces plateformes, et bien d'autres, sont référencées sur le site [Nos Déclics](#), réalisé dans le cadre du projet européen PlatformCoop, financé par l'Union Européenne, la Région Hauts-de-France et la DREETS Hauts-de-France.

Terre de Liens HdF et l'APES créent un poste de chargé·e de levée de fonds privés

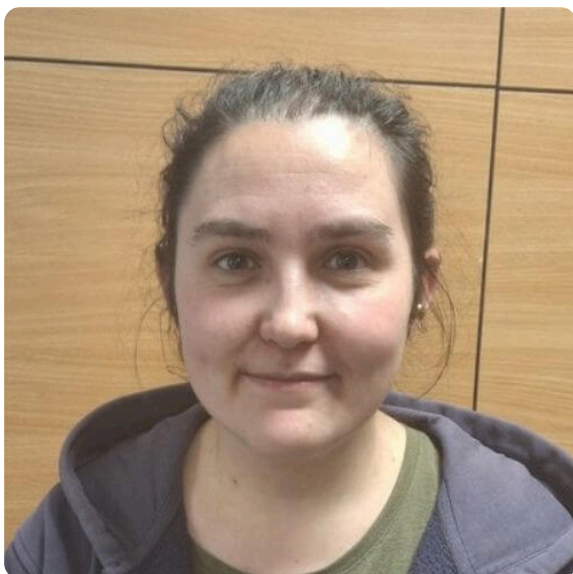
Dans un contexte de développement des projets des 2 associations, et de diversification des ressources, le/la chargé·e de levée de fonds contribuera à la structuration de cette nouvelle mission et sera amené à travailler en lien étroit avec les équipes des deux structures.

Je consulte l'offre d'emploi (réponses avant le 30 avril 2026)



L'équipe de l'APES

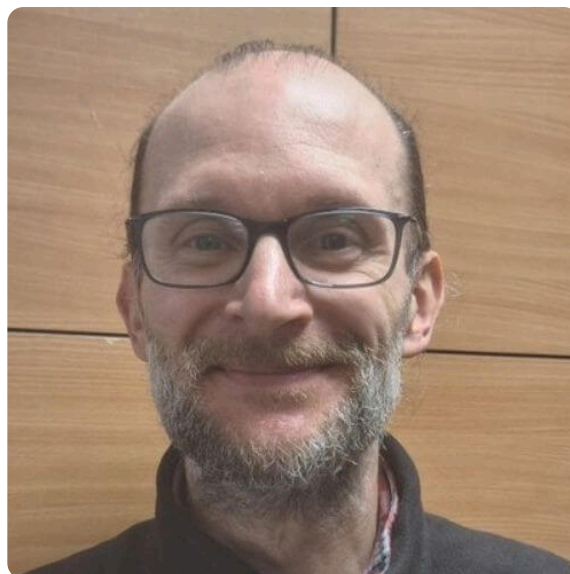
2 nouvelles arrivées, 2 portraits, pour faire davantage connaissance avec Clémence et Frédéric :



Clémence Lauxerois
chargée de mission territoriale Pas-de-Calais

"Mettre l'humain au centre", c'est la volonté de Clémence Lauxerois, nouvelle chargée de mission Pas-de-Calais. A l'APES, son objectif sera d'identifier les besoins du territoire, faciliter les initiatives et les coopérations entre acteurs. Basée à Saint-Omer, celle-ci s'est intéressée à l'artisanat numérique et la low tech, a été animatrice d'un fablab et s'est appliquée à rendre accessible à tous la culture et l'art. Elle est aujourd'hui investie dans la Casastizote, association d'achats groupés et de sensibilisation à l'alimentation durable.

[Lire le portrait](#)



Frédéric Foveau
chargé de communication

"Je suis un couteau suisse". Découvrez le portrait de notre nouveau chargé de communication ! Frédéric Foveau trouve en l'APES un nouveau territoire d'expression où il pourra être utile et agir en cohérence avec ses valeurs. De formation informaticien, il est passé par le développement web et les agences de communication avant de découvrir les collectifs en transition et la démarche des fresques. Souhaitons-lui bienvenue et bon courage !

[Lire le portrait](#)

[Retrouvez toute l'équipe](#)

Et toujours, des quantités de ressources sur
www.apes-hdf.org

**Acteurs pour une Économie Solidaire
en Hauts-de-France**

Maison de l'Économie Sociale et Solidaire
235 boulevard Paul Painlevé, 59000 Lille

Ce message a été envoyé à {{ contact.EMAIL }}
L'adresse email est abonnée à l'Infolettre de l'APES.

[Consulter dans un navigateur](#) | [Se désabonner](#)

