



**Vous pouvez adhérer en ligne à l'APES ! ([clic](#)).
Rendez-vous sur la page [Helloasso de l'APES](#)
pour rejoindre le réseau des acteurs pour une économie
solidaire.**

Édito



La démocratie est un bien précieux : c'est une conception de la vie en société qui nous permet de vivre ensemble en reconnaissant nos différences et nos désaccords, elle permet de débattre et d'élaborer des compromis dynamiques.

Cependant la démocratie est fragile, elle doit être cultivée, elle s'enracine dans nos pratiques. **Les acteurs de l'économie solidaire mettent le développement du pouvoir d'agir des citoyens, des usagers, des habitants, au cœur de leurs préoccupations et de leurs projets, ils sont acteurs de démocraties désirables au quotidien.**

L'APES a décidé de mettre en scènes des réalisations un peu partout dans les Hauts-de-France et vous invite à participer à la rencontre des Solidaires le 12 juin au Louvre-Lens Vallée. Cette deuxième édition des rencontres solidaires sera un grand rendez-vous régional (voir le programme ci-dessous).

Luc Belval, Président de l'APES.



9h30 > AG de l'APES
11h > en simultané

- **Entre idéalisme et réalisme, quelles pratiques démocratiques chez les acteurs ?**
- **4 exemples de gouvernance** partagée et participative.
- **Présentation d'outils numériques et d'animations** pour la prise de décision participative.

12h30 > Pause repas en **Tables thématiques** favorisant les rencontres.

14h > en simultané

- **L'éducation à l'esprit critique** face à la saturation d'informations est-elle une étape propice au renforcement de la vie démocratique ?
- 4 exemples de démarches **facilitant l'implication de tous** dans un projet.
- Évolution des pratiques et règles démocratiques pour **prendre en compte les «non légitimes»**.

15h45 > en simultané

- **Le numérique : frein ou levier** pour la démocratie au sein de nos organisations ?
- 4 défis de la **coopération démocratique** à l'échelle d'écosystèmes territoriaux ou de dynamiques coopératives.
- Présentation et simulation de **budgets contributifs** et de financements citoyens.

17h15 à 18h

Clôture participative, festive et solidaire des rencontres.


[Inscription ici](#)

A la une

**Il y a du pain sur la planche !
Journée Démocratie alimentaire**

**JEUDI 03 JUILLET
DE 9H A 17H
RELIONS NOS INITIATIVES
DE DÉMOCRATIE
ALIMENTAIRE
EN HAUTS-DE-FRANCE**

**CENTRE SOCIOCULTUREL
VACHALA À LENS**



Dans un contexte où l'insécurité alimentaire augmente, où la situation des structures de la transformation du système alimentaire se durcit, où le monde agricole, porteur d'une vision plus respectueuse de l'environnement est en difficulté, où nous sommes tous confrontés aux effets du réchauffement climatique, il y a du pain sur la planche !

Mais bonne nouvelle, nous sommes nombreux et nombreuses à nous retrousser les manches aux 4 coins des Hauts-de-France pour faire bouger les lignes ! Relions nos initiatives, pensons de nouvelles coopérations, donnons-nous de l'énergie pour amplifier notre action et répondre avec créativité au défi de la démocratie alimentaire en Hauts-de-France !

[Accéder à l'article](#)

**Formations et
accompagnement**

**Vers une commande publique
plus responsable !**



La Métropole de Lille organisait le 13 mai dernier une journée consacrée au développement de la clause sociale dans la commande publique. L'idée : faciliter (comme le prévoit le code de la commande publique) le recours, par les acheteurs publics, aux services de structures de l'ESS.

[Accéder à l'article](#)

Vers une comptabilité qui compte ce qui compte vraiment



A l'occasion de l'AG de La Fabrique de l'emploi, venez découvrir les modalités concrètes de mise en œuvre de la comptabilité C.A.R.E et échanger avec les salariés sur le plan d'action proposé.

[Accéder à l'article](#)

Adhésion & Nouveaux modèles économiques

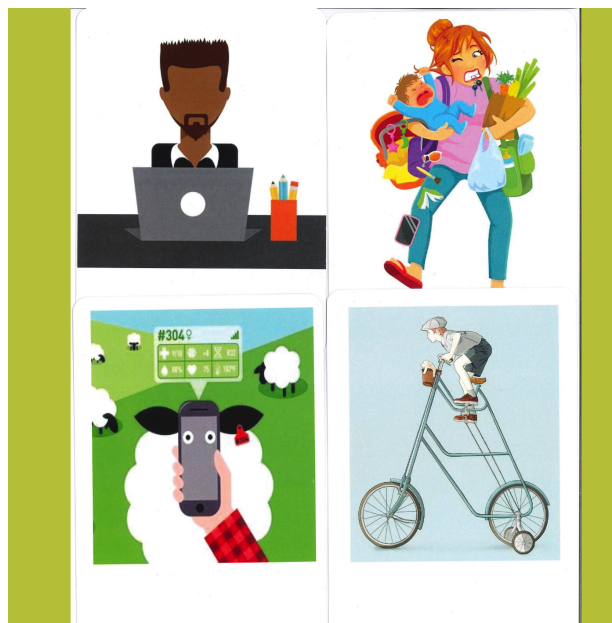


En partenariat avec l'APES, le Club Noé a le plaisir de vous convier à sa prochaine plénière. Venez investir la question de l'adhésion, le 6 juin à Lille.

[Accéder à l'article](#)

Quoi de neuf dans les territoires ?

**Pour des usagers engagés dans les activités
économiques solidaires !**



L'implication des usagers fait partie de l'ADN de l'économie solidaire : il s'agit bien de "faire avec" et non de "faire pour" !
Depuis le printemps 2025, un parcours sur ce sujet est proposé aux acteurs de l'économie solidaire de la Somme et de l'Aisne, et se déroulera sur 7 séances jusqu'en janvier 2026.

[Lire l'article](#)

"La Gang" : une gazette par et pour les entrepreneurs de l'économie solidaire du Pas-de-Calais !



L'APES assure l'animation territoriale de l'économie solidaire avec le Département du Pas-de-Calais depuis plus de 15 ans. Petits déjeuners thématiques, séances "Moi à ta place", parcours d'amélioration des pratiques, ... de ces rencontres planifiées naissent d'heureux bourgeons inattendus, dont "La Gang", un nouveau canard !

[Lire l'article](#)

Recherche et développement

Le projet AgiRH (Inclusion au travail) : les actus



Le 6 mai dernier, s'est tenu le 2ème Comité de pilotage du projet AgiRH.

[Lire l'article](#)

Les adhérents de l'Apes

Nouvel adhérent : Maison des Entreprises de Thiérache et de la Serre

m@ts

Maison des Entreprises de Thiérache et de la Serre

Grâce à son implantation locale, la METS est devenue un acteur incontournable du territoire. C'est une passerelle entre les porteurs de projet, les entreprises, les acteurs sociaux et les élus qui souhaitent dynamiser le développement économique du territoire.

La METS a pour mission de favoriser la reconquête industrielle du territoire et d'accompagner les projets de développement des entreprises. Travailler de paire avec les industries sur les thématiques d'actualités : écologie industrielle,

Le Toit Commun fête en ce mois de mai les 3 ans de son ouverture au public !



[Plus d'info ici](#)

Les 20 ans du Gerموir



Le Gerموir est un tiers-lieu rural du Haut Pays du Montreuillois (triangle Fruges/Hesdin/St Pol sur Ternoise) qui développe sur son site de nombreuses activités autour des grands enjeux de la transition écologique : maraîchage biologique, alimentation durable, préservation de la biodiversité. Venez fêter leurs 20 ans !

[Lire l'article](#)

Forum : d'une langue à l'autre Pratiques inspirantes d'apprentissage du français pour l'intégration



En capitalisant les actions menées depuis 2014 auprès de femmes nouvellement arrivées ou installées de longue date, le Grdr a fait évoluer ses pratiques pour mieux s'adapter à la diversité des profils, aux réalités des territoires et aux demandes spécifiques des femmes.

Malgré les obstacles, des résultats concrets émergent : les ateliers sociolinguistiques collectifs et les mises en relation avec un large réseau de partenaires participent activement à l'autonomisation des femmes. Pour renforcer cette dynamique, ce forum a pour objectif de faciliter le partage d'expériences entre professionnels de l'insertion autour des méthodologies et des outils.

[Lire l'article](#)

Veille

L'appel à communs "Mobiliser les communs pour la Transition écologique" est lancé !



La proposition est la suivante : mutualisons nos ressources et développons ensemble des ressources ouvertes – les communs – pour faire progresser la Transition écologique, et ceci de façon plus juste, plus rapide et moins coûteuse que si nous le faisons de manière isolée.

[Lire l'article](#)

Offres d'emploi

Terre de Liens recrute un.e chargé.e de mission territoires



CDD temps plein basé à Amiens. Terre de Liens propose de changer notre rapport à l'agriculture, à l'alimentation et à la nature, en faisant évoluer notre rapport à la propriété de la terre. Ses membres agissent pour protéger les terres et développer des pratiques agricoles soutenables.

[Lire l'article](#)

A Petits Pas recrute un.e animateur.trice d'une couveuse d'entreprises rurales Accompagnateur.trice création d'activité



A Petits PAS est une association créée depuis 1996, basée à Ruisseauville (Pas de Calais) et Sains-du-Nord (Nord), avec une équipe de 19 salariés.

L'association développe différentes activités en milieu rural : hébergement en gîtes et restauration bio, randonnées avec des ânes, éducation à l'environnement, savoir-faire manuels et création,...

[Lire l'article](#)

Apes

235 boulevard Paul Painlevé, 59000, Lille

This email was sent to {{contact.EMAIL}}
You've received it because you've subscribed to our newsletter.

[View in browser](#) | [Unsubscribe](#)

